

# Tour de France de l'égalité femmes/hommes.

Agir pour la mixité et l'égalité  
professionnelle en Hauts-de-  
France

27.09.17



**Égalité  
femmes/hommes.**  
**Une bonne fois  
pour toutes.**

**#FranceEgalité**

# Ouverture de la journée

**MONSIEUR PHILIPPE DE MESTER**

Préfet de la Somme

# Les inégalités tout au Long de la vie – état des lieux en Hauts-de-France

**Monsieur FANOUILLET, Directeur  
régional**

**Madame BAEHR, Cheffe de projet**

**INSEE**

# Les inégalités en HDF - INSEE

**Égalité  
femmes/hommes.  
Une bonne fois  
pour toutes.**

**#FranceEgalité**

# La négociation en entreprise et l'action de la Direccte

**Monsieur Philippe SUCHODOLSKI**  
Directeur du Travail – Direccte Hauts de France

# Le coût des inégalités entre les femmes et les hommes

**Madame Nicole GADREY, CORIF**  
**Monsieur Jean GADREY, Économiste**

# Les coûts des inégalités professionnelles entre les femmes et les hommes en relation avec leur niveau d'éducation

Rapport du CORIF pour la DIRECCTE Hauts de France

Les principaux résultats

Les inégalités professionnelles entre les femmes et les hommes : un domaine d'études bien documenté. Mais :

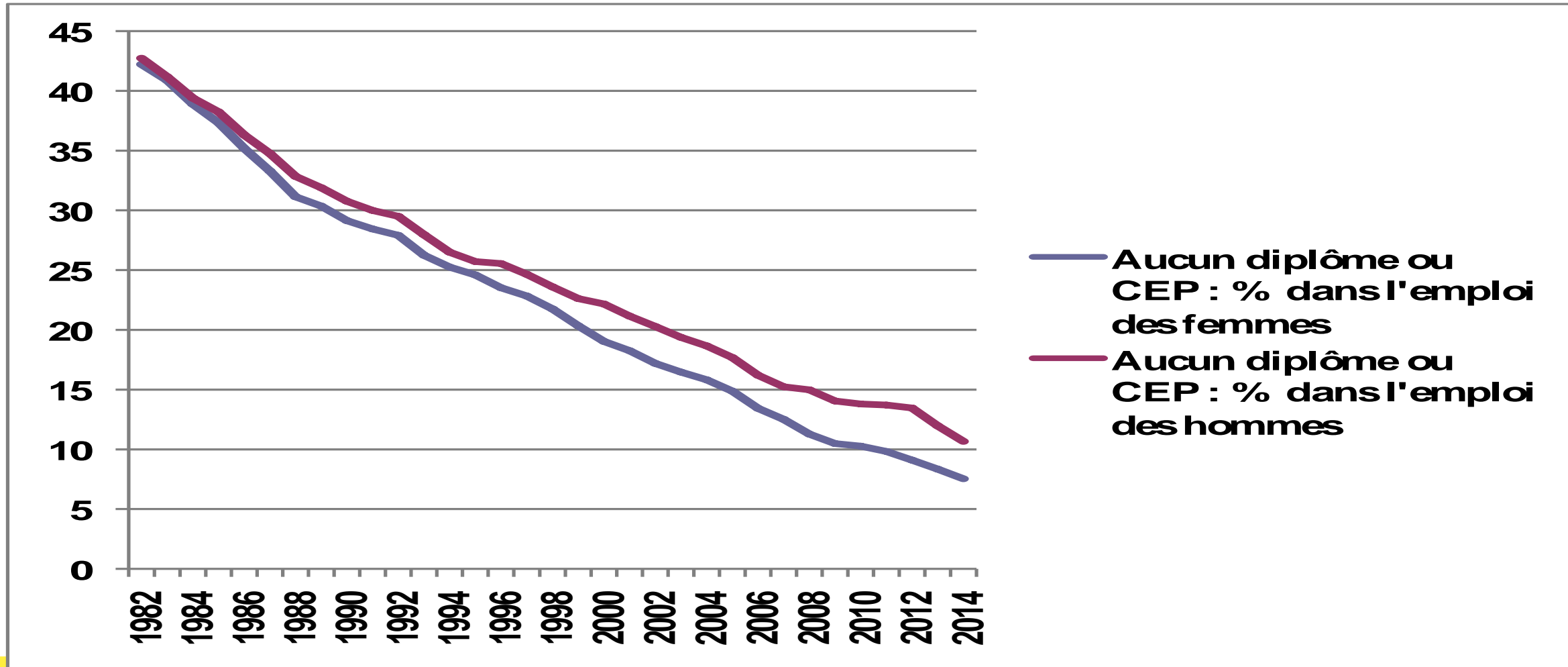
- Le rôle du niveau d'éducation des femmes est rarement pris en compte.
- Il y a très peu d'études des incidences économiques globales de ces inégalités.



# 1. Le grand écart entre les « performances » éducatives et les « performances » professionnelles » selon le sexe

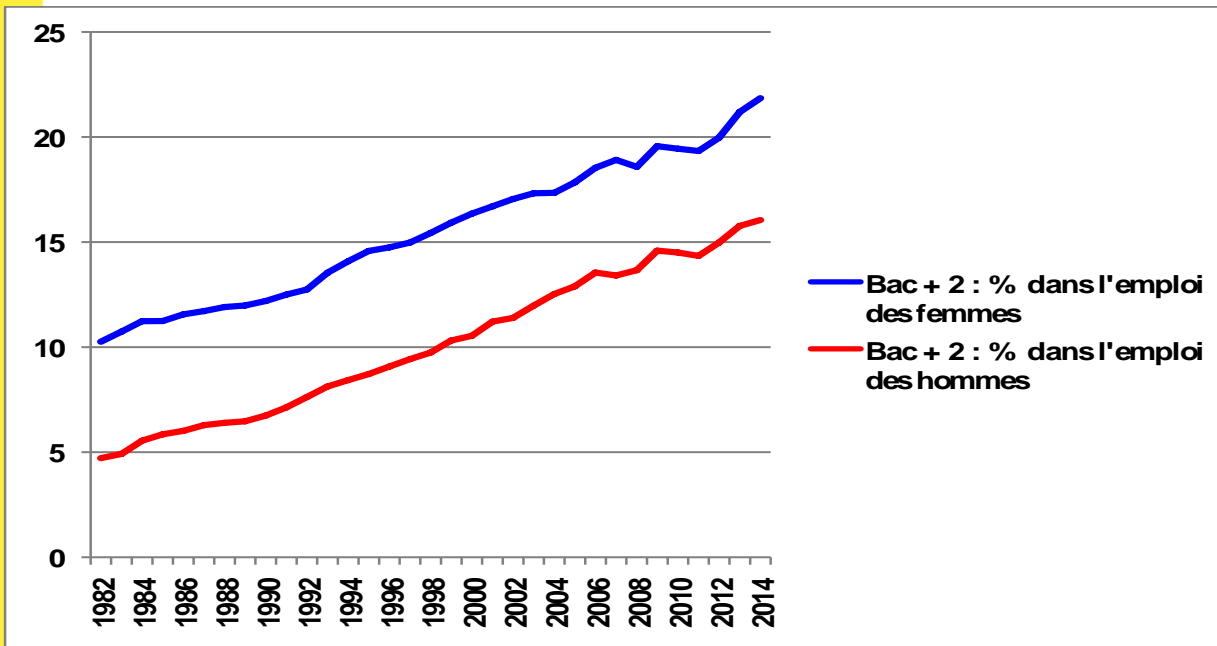
# Depuis plusieurs décennies, on assiste à une spectaculaire poussée des jeunes filles dans l'éducation ...

Proportion des femmes et des hommes en emploi sans diplôme ou au niveau du CEP

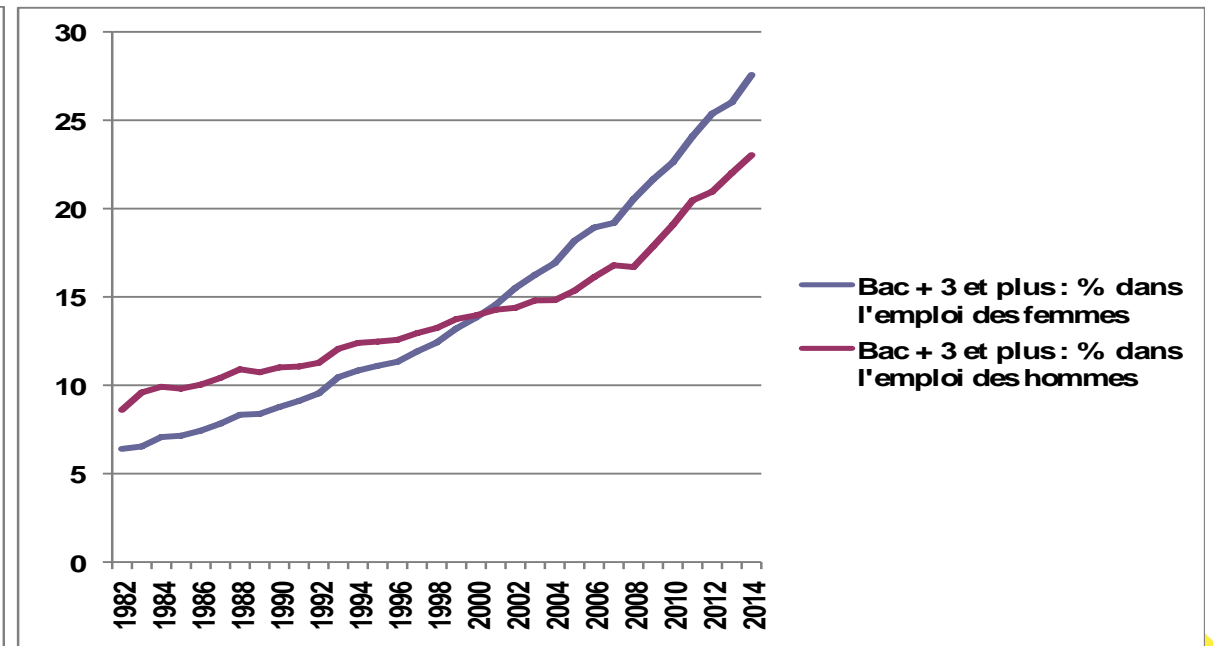


# Depuis plusieurs décennies, on assiste à une spectaculaire poussée des jeunes filles dans l'éducation ...

## Proportion des femmes et des hommes en emploi dont le plus haut niveau est de Bac + 2



## Proportion des femmes et des hommes en emploi dont le plus haut niveau est de Bac + 3 et plus

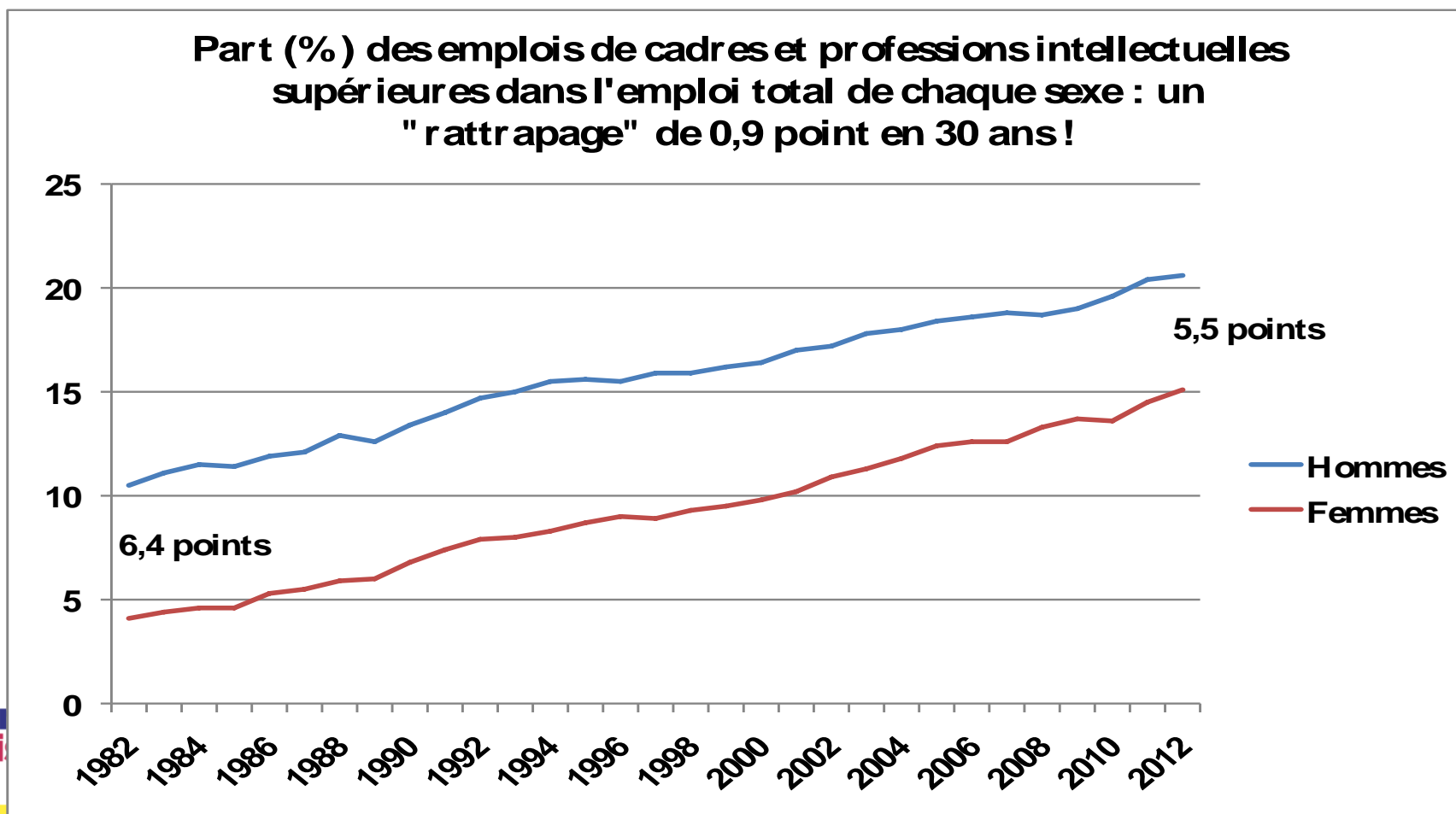


**Egalite  
femmes/hommes.  
Une bonne fois  
pour toutes.**

Enquêtes emploi, calculs Insee corrigeant les ruptures de séries

**#FranceEgalité**

... Pourtant, les femmes sont nettement moins souvent cadres et professions intellectuelles supérieures que les hommes ...



... Et la différence est encore plus marquée entre la part des femmes et celle des hommes dans les catégories cadres et P.I.S. selon le niveau de diplôme

- **Dans l'ensemble, 12,6 % des femmes et 19,3% des hommes** sont cadres ou professions intellectuelles supérieures.
- **Pour les BAC + 3 et plus, cette part est de 35,9 % pour les femmes et 62,2% pour les hommes.**

## Il en résulte des manques à gagner importants pour les femmes, selon leurs niveaux de diplôme

- Tous niveaux confondus, les revenus nets du travail des hommes sont supérieurs de **34,3%** à ceux des femmes .
- **Pour les BAC + 3 et plus**, cet écart atteint **46,2 %**.
- L'écart se forme dès l'entrée sur le marché du travail, avant les éventuelles maternités.

Il en résulte des manques à gagner importants pour les femmes, selon leurs niveaux de diplôme

Sur une carrière de 40 ans

Tous niveaux confondus, le manque à gagner moyen d'une femme est de **308 640 euros**

**Pour les BAC + 3 et plus**, ce manque à gagner atteint la somme de **477 823 euros**

## 2. Les valorisations monétaires du grand écart : manque à gagner pour les femmes et pertes collectives



## Manque à gagner annuel pour l'ensemble des femmes en emploi

Sur la base de l'écart moyen de 34,3% des revenus entre les hommes et les femmes, il est de **82,9 milliards d'euros net**, soit **154 milliards d'euros avec les cotisations sociales**. Mais si l'on tient compte des inégalités de revenus par niveau de diplôme, on obtient une somme de **98,8 milliards d'euros net**, soit **183 milliards d'euros avec les cotisations sociales**.

# Manque à gagner annuel pour l'ensemble des femmes hors emploi

En prenant en compte l'écart des taux d'emploi des femmes et des hommes selon leur niveau de diplôme, on estime le manque à gagner pour les femmes « manquantes » (15 à 64 ans) à environ **63 milliards d'euros avec les cotisations sociales.**

Manque à gagner annuel pour l'ensemble  
des femmes de 15 à 64 ans

Soit au total **246 milliards d'euros** de manque à  
gagner en revenus d'activité et cotisations  
sociales attachées à ces revenus pour  
l'ensemble des femmes d'âge actif.

## Manques à gagner annuels pour la collectivité

Dans l'hypothèse d'un rattrapage par les femmes des taux d'emploi et des revenus des hommes, à même niveau de diplôme, une simulation sur l'incidence des 246 milliards d'euros donne

- Une progression de **20,5%** du niveau du PIB
- 113 milliards€** de cotisations sociales en +
- 61,5 milliards€** de recettes fiscales en +
- Pour mémoire, le déficit public au sens de Maastricht était de **77,5 milliards€** en 2015

# MADAME MARLÈNE SCHIAPPA

Secrétaire d'État chargée de l'égalité entre  
les femmes et les hommes

# Echanges avec la salle

**Égalité  
femmes/hommes.  
Une bonne fois  
pour toutes.**

**#FranceEgalité**

# Ateliers

**ATELIER 1 : COMMENT FAVORISER LA MIXITÉ DES MÉTIERS TOUT AU LONG DE LA VIE ?**

*Amphithéâtre Jules Verne*

**ATELIER 2 : NÉGOCIER L'ÉGALITÉ PROFESSIONNELLE DANS L'ENTREPRISE**

*Amphithéâtre CPM*

**ATELIER 3 : PROMOUVOIR L'ÉGALITÉ PROFESSIONNELLE PAR LA GESTION DES TEMPS**

*Amphithéâtre Macé*

**ATELIER 4 : VIOLENCES SEXISTES ET SEXUELLES AU TRAVAIL**

*Amphithéâtre Parmentier*

**Égalité  
femmes/hommes.  
Une bonne fois  
pour toutes.**

**#FranceEgalité**

# Table ronde avec les partenaires sociaux

**CGT**

Frédérique  
LANDAS, Secrétaire  
Régionale Picardie

**CFDT**

Malik Chouarbi,  
Union Régionale  
Picardie

**FO**

Patrick BRESOUS ,  
Membre de la  
Commission  
Exécutive FO  
Somme

**CPME**

Didier Fabre  
Délégué régional  
Picardie

**MEDEF**

Martial BOUTON  
Secrétaire général  
Medef

**CFE-CGC**

Raymond  
ANNALORO  
Président de  
l'Union Régionale

**UDES**

Christophe Bertin  
Délégué régional

**Égalité  
femmes/hommes.  
Une bonne fois  
pour toutes.**

**#FranceEgalité**



# Synthèse

Madame Laurence PETIT-DESSAINT  
Consultante RH

# Clôture

Madame KARSENTI  
Directrice de pôle  
Directe Hauts-de-France